

LA LÍNEA DE ROPA

**ABRIL
2026**



LO MÁS DESTACADO DEL BOLETÍN

MENSAJE MENSUAL	PÁGINA 2
PERSONAS DE CLS	PÁGINA 3
EVENTOS DE CLS	PÁGINA 5
ACTUALIZACIONES DE CLS	PÁGINA 7
CENTRO DE ATENCIÓN DE SEGURIDAD	PÁGINA 9



DALE LA BIENVENIDA A ABRIL

Saludos, miembros del equipo de CLS,

En Michigan, abril es un mes de transición hacia la primavera y, aunque puede ser lluvioso, los cambios más significativos en el clima ocurren más adelante en el mes. Aunque el dicho "las lluvias de abril traen flores de mayo" es muy común, no siempre es preciso para Michigan, ya que los patrones de lluvia en abril y mayo pueden variar, y las flores florecen según la temperatura, no solo por la lluvia. El momento en que florecen las flores en Michigan está determinado principalmente por la temperatura, no por la lluvia. Los periodos tempranos de calor pueden hacer que las flores florezcan, pero si después ocurre una helada fuerte, pueden morir.

TEAMWORK



Al igual que las estaciones cambian, el progreso no ocurre de la noche a la mañana: requiere las condiciones adecuadas y un esfuerzo colectivo. Ahí es donde entra el trabajo en equipo. El trabajo en equipo es esencial para alcanzar nuestras metas y seguir impulsando a CLS hacia adelante. Fortalece las relaciones, aumenta la productividad y genera nuevas ideas que conducen a un desempeño sobresaliente. Aquí nadie tiene éxito por sí solo; dependemos unos de otros todos los días. Como una cadena de bicicleta, cada miembro del equipo desempeña un papel fundamental, y se necesita que cada eslabón trabaje en conjunto para seguir avanzando.

Sigamos pedaleando juntos.

iSomos CLS! - Sarah, Kurt, Ron

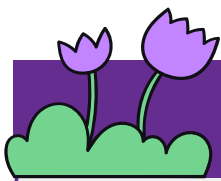


La Convención Anual de la Red CSC se llevó a cabo en Las Vegas los días 18 y 19 de marzo de 2026, reuniendo a lavanderías independientes durante dos días de aprendizaje, colaboración y conocimiento de la industria. CLS se enorgullece de haber participado en sesiones sobre tendencias del negocio, mejores prácticas e innovaciones de proveedores.


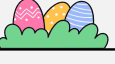
A través de CSC, CLS se mantiene conectado durante todo el año participando en múltiples grupos de capacitación y mesas redondas enfocadas en áreas clave como ventas, operaciones, servicio y recursos humanos. Esta participación continua nos ayuda a mantenernos actualizados y a seguir brindando lo mejor a nuestros clientes.



En reconocimiento a nuestro compromiso, CLS recibió una Medalla de Oro por participación en 2025. Como dice CSC, somos más fuertes juntos.

Obtén más información sobre el evento en la página 8.



CUMPLEAÑOS DE ABRIL


Oswaldo Cruz	1 de abril
Martin Velasquez 	2 de abril
Jeremiah Sicher	2 de abril
Sofia Guzman Guzman	3 de abril
Santos Motino	5 de abril
Philip Hopper	7 de abril
David VanDyke	7 de abril
Greg Robertson	10 de abril
Yolanda de la Cruz	10 de abril
Ramon Gomez	10 de abril
Raquel Diaz Hernandez	10 de abril
Wendy Ramirez Lucas	10 de abril
Kamavi Whitlock 	11 de abril
Demetrius Smith	11 de abril
Tommy Enslin	12 de abril
Maria Santiago Garcia	12 de abril

Aidan Felker	12 de abril
Tracey Williams	17 de abril
Floridalma Morales Mauricio	17 de abril
Brad Bowers	19 de abril
Dylan Schantz	21 de abril
Joyce Burnett 	22 de abril
Marci Stephenson	22 de abril
Fidel Martinez Lopez	23 de abril
Ruben Guerra Veral	24 de abril
Jon Crane	25 de abril
Martha Santiago Martinez	25 de abril
Maria Gutierrez Martinez	27 de abril
Bryan Mueller	27 de abril
Idalia Camacho Hernandez	28 de abril
Isa Sanchez	29 de abril
Gilman Cardona 	30 de abril



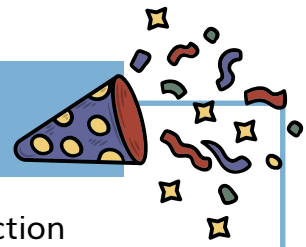
ANIVERSARIOS DE ABRIL



Ron Vander Meer	60 años
Theodore Phillips	22 años
Mirian Garcia 	21 años
Greg Place	21 años
Wally Roznowski	20 años
Brandon Balbo	8 años
Zack Dwyer	8 años
Blanca De la Paz	5 años
Lindsey Peters	5 años

Jessie Bachmann	3 años
Anthony Smith	3 años
Florencio Gomez	3 años
Geoff Major 	3 años
Mckenna Caldwell	2 años
Jonairy Colon	2 años
Tommy Enslin	2 años
Idris Gonzalez Roblero	2 años
Valentin Hernandez Hernandez	1 año
Juana Benito 	1 año
Bayron Colon	1 año

¡BIENVENIDOS NUEVOS INGRESOS!



- Brandon Appling- Livonia RSP
- Michael Wooten- Livonia Route Specialist
- Andrew Baker- Alpena RSP
- Meghan Northup- HR Coordinator
- Martin Velasquez- Production
- Demetrius Smith - Production Wash Aisle
- Aaron Burks- Grand Rapids RSP
- Kamavi Whitlock- Saginaw RSP

PERSONAS EN MOVIMIENTO

Congratulation



- Brian Schneider - RSP Saginaw to Grand Rapids DSM

RECUERDOS DE MARZO



FERIA DE BIENESTAR,
6 DE MARZO



¡SLAPPY
APARECIÓ
PARA UNA
VISITA
SORPRESA!



ABRIL



			1 	2	3	4
5  DOMINGO DE PASCUA	6	7	8	9	10	11 
12	(Servicio) Sopa de Letras de Primavera	13	14	15	16	17
18	19	20	21	22 	23	24
25	26	27	28	29	30	

Domingo Lunes Martes Miércoles Jueves Viernes Sábado



¡Nos vamos a un partido de los Kalamazoo Wings como grupo de la empresa el 11 de abril!
Acompáñanos para disfrutar de una gran tarde de hockey, con acceso privado al 242 Bar y buffet.

Las puertas abren a las 3:15 p. m., llega temprano, disfruta algo de comida y prepárate para apoyar a los K-Wings.

¡ASEGURA TU LUGAR EN EL JUEGO!

¡ESCANEA PARA SOLICITAR TUS BOLETOS!

¡Esperamos verte ahí!



Confirma tu asistencia



GANADORES DEL RECONOCIMIENTO DE LOS VALORES FUNDAMENTALES DE CLS

MARZO

Chad Gentry

"¡Chad, nuestro conductor de entregas, es el mejor! Siempre se asegura de que tengamos lo que necesitamos y siempre es amable y servicial cuando está aquí. ¡Es un gran activo para el equipo de CLS!"

- Reseña de cliente en Google

David Wojick

"Por su desempeño sobresaliente."
- Jeremiah Sicher

Mike Milliman

"Mike es excelente. Siempre es amable y nos mantiene al tanto de cualquier cambio."

- Reseña de cliente en Google

Judy Franulic

"Judy es un miembro fundamental del equipo de Livonia. Siempre está dispuesta a apoyar y ayudar a la gerencia y a los RSP cuando es necesario. Ha sido clave en la gestión de cuentas en espera y ha logrado cobrar pagos en numerosas ocasiones. Sus esfuerzos han sido esenciales para mantener tanto nuestro alto nivel de servicio al cliente como nuestros ingresos."

- Jeremiah Sicher

Brian Schneider

"Brian es increíble. Siempre está sonriendo y de buen ánimo. Siempre ha ido más allá para asegurarse de que mi ubicación tenga todos los suministros de limpieza que necesito y para ofrecer opciones de los productos que me gustaría adquirir. ¡Es el mejor!"

- Reseña de cliente en Google

Dwayne Cotton

"Dwayne es un conductor extremadamente eficiente, confiable y amable. 10/10 lo recomendaría."

- Reseña de cliente en Google

Nancy Flores

"¡Siempre dispuesto a ir más allá! Muy servicial cuando se necesita ayuda."

- Ian Barbo

Nick Percival

"Nicholas es un conductor de entregas de CLS excepcional que constantemente va más allá. Se toma el tiempo para construir relaciones sólidas con nuestro equipo y siempre mantiene un alto nivel de profesionalismo."

- Reseña de cliente en Google

El gran trabajo no pasa desapercibido en CLS. Nombra a un compañero que esté viviendo nuestros Valores Fundamentales

- El ganador semanal recibe \$25.
- Envía tu nominación antes del domingo a las 11:59 p. m.

ENVÍA UNA NOMINACIÓN AQUÍ:

<https://forms.gle/QwSFqFnMVojB5QAt8>





ACTUALIZACIÓN SOBRE EL IMPACTO DEL CLIMA — Alpena y Cadillac



El lunes y martes, 16 y 17 de marzo, nuestras ubicaciones de Cadillac y Alpena se vieron significativamente afectadas por una fuerte tormenta de nieve y hielo. Ambas áreas recibieron más de 20 pulgadas de nieve, creando condiciones de viaje inseguras que obligaron a cerrar las rutas.

En Cadillac, las rutas pudieron reanudarse de manera segura el martes conforme mejoraron las condiciones. En Alpena, la fuerte acumulación de hielo provocó un corte de energía en nuestra sucursal durante dos días completos, lo que añadió más desafíos para el equipo.

Queremos agradecer sinceramente a todos los que trabajaron arduamente para mantener todo en marcha — desde ajustar horarios y comunicarse con los clientes, hasta apoyarse mutuamente y priorizar la seguridad. Su flexibilidad, trabajo en equipo y compromiso durante estas difíciles condiciones reflejan verdaderamente la fortaleza de nuestro equipo CLC.

Apreciamos el esfuerzo adicional demostrado en ambas ubicaciones.

Los resultados de March Madness ya están aquí

Nuestra promoción de servicio de March Madness ha concluido oficialmente, y los resultados fueron sólidos. Gracias a todos los que dieron un paso al frente y lo hicieron posible—su esfuerzo y ejecución se notaron. Estas promociones no son solo por los números, nos impulsan a mantenernos enfocados, generar oportunidades y seguir elevando el nivel con nuestros clientes.



Gran trabajo en todos los aspectos.



CLS RECONOCIDO EN LA CONVENCION DE LA RED CSC EN LAS VEGAS

Algunos miembros de nuestro equipo, incluyendo a la dirección, viajaron recientemente a Las Vegas para la Convención Anual de la Red CSC.

La Red CSC es un grupo de empresas independientes de lavandería y servicios de lino de todo el país que trabajan juntas para compartir ideas, mejorar operaciones y mantenerse a la vanguardia en la industria. Ser parte de esta red nos ayuda a traer nuevas ideas y mejores soluciones para nuestros clientes aquí en Michigan.

Durante su estancia, el equipo asistió a sesiones y recorrió el área de exhibición para conocer nuevos equipos, procesos y formas en las que podemos seguir creciendo y mejorando lo que hacemos cada día en CLS.

Uno de los momentos más destacados del viaje fue recibir un Premio de Oro por nuestra participación y contribuciones a la Red CSC a lo largo de los años. CLS formó parte del grupo que fundó la Red CSC, y este reconocimiento es realmente un reflejo del esfuerzo que toda nuestra empresa pone cada día.

¡Estamos orgullosos de representar a CLS a nivel nacional y de traer de vuelta ideas que nos ayudan a seguir mejorando y cumpliendo para nuestros clientes!



Una rápida actualización sobre las calificaciones de Google de nuestras sucursales. Muchas gracias a nuestro equipo de servicio; su esfuerzo diario es lo que impulsa estos resultados.



4.3	★★★★★	Kalamazoo
4.9	★★★★★	Grand Rapids
4.9	★★★★★	Cadillac
5.0	★★★★★	Alpena
5.0	★★★★★	Saginaw
4.8	★★★★★	Livonia



¡La seguridad es lo primero!

La seguridad es nuestra principal prioridad y saber cómo leer y utilizar las hojas de datos de seguridad (SDS) es una parte importante para mantener seguro nuestro lugar de trabajo. Estos documentos no son sólo papeleo; son herramientas importantes que nos dicen todo lo que necesitamos saber sobre los productos químicos que utilizamos todos los días.

¿Qué son las hojas de datos de seguridad?

Las hojas de datos de seguridad (SDS), antes llamadas hojas de datos de seguridad de materiales (MSDS), son guías detalladas elaboradas por el fabricante o importador del producto químico. Enumeran las características y propiedades de una sustancia química, como su punto de inflamación, toxicidad y efectos sobre la salud. Las SDS también cubren cómo manejar los primeros auxilios, el almacenamiento, la eliminación, el equipo de protección y qué hacer si hay un derrame.



¿Por qué son importantes las SDS?

- **Salud y Seguridad:** Las SDS explican los peligros de productos químicos como detergentes y blanqueadores, incluidos los riesgos potenciales para la salud y cómo reaccionan con otras sustancias.
- **Procedimientos de emergencia:** Si se produce un accidente como un derrame, las SDS brindan pasos claros sobre cómo manejarlo de manera segura, reduciendo los riesgos para la salud y la seguridad.
- **Almacenamiento y manipulación adecuados:** Las SDS le indican la forma correcta de almacenar y manipular cada producto químico, lo que ayuda a prevenir accidentes debido a un almacenamiento o mezcla incorrectos.
- **Cumplimiento legal:** Seguir las pautas de SDS nos mantiene alineados con las leyes de seguridad, protegiendo tanto a usted como a nuestra organización de problemas legales.

Cómo acceder y utilizar las SDS

En nuestra ubicación de Manchester, puede encontrar la SDS fuera de la oficina del supervisor. A continuación se explica cómo utilizarlos de forma eficaz:

- **Familiarícese con regularidad:** No espere una emergencia. Continúe revisando la SDS de los químicos con los que trabaja para mantenerse alerta sobre el manejo seguro y qué hacer en caso de emergencia.
- **Siga todas las recomendaciones:** Utilice siempre el equipo de protección personal (EPP) que figura en la SDS. Seguir todas las instrucciones de manipulación y almacenamiento seguro para mantener su seguridad y la de sus compañeros de trabajo.
- **Respuesta de emergencia:** Si hay una emergencia, consulte la SDS de ese químico específico. Le dirá qué hacer primero y cómo afrontar un derrame de forma segura.
- **Hacer las cuestiones:** Si no está seguro de algo en una SDS o de cómo manipular un químico de manera segura, hable con su supervisor o gerente de seguridad. Siempre es mejor preguntar que adivinar y posiblemente cometer un error.

Las Fichas de Datos de Seguridad son una parte fundamental de nuestra cultura de seguridad. Al familiarizarse con las SDS y seguir sus pautas, contribuye a un lugar de trabajo más seguro para todos.



Visita CLS Connect: <https://clsconnectonline.com/>

¡Sigue a CLS en redes sociales!



CLS Uniform and Linen



CLS

LA LÍNEA DE ROPA

