

# LA LÍNEA DE ROPA

**JUNIO  
2026**

## LO MÁS DESTACADO DEL BOLETÍN

MENSAJE MENSUAL .....	PÁGINA 2
PERSONAS DE CLS .....	PÁGINA 3
EVENTOS DE CLS .....	PÁGINA 6
EL ESCRITORIO DE DAWN .....	PÁGINA 9
CENTRO DE ATENCIÓN DE SEGRIDAD .....	PÁGINA 10





# CUMPLEAÑOS DE JUNIO

4 de junio Joshua Lesley

6 de junio Geoffrey Major

9 de junio Erasmo Nunez Diaz

10 de junio Sara Bergstrand

10 de junio Griselda Mares

12 de junio Katherine Ortiz Amador

14 de junio Mabel Gomez

15 de junio Ian Bardo

17 de junio Dylan Farley

20 de junio Maria del Carmen Martinez Garcia

24 de junio Cristina Elias Ramirez

24 de junio Aaron Reason

25 de junio Dana Duncan

28 de junio Lindsey Peters

29 de junio Antonio Paulino

30 de junio Hector Toledo Reyes

# ANIVERSARIOS DE JUNIO

46 Años Kurt Vander Meer

25 Años Josefina Torres

19 Años Rosa Ramiro Mejia

7 Años Stacy Ackley

7 Años Quierra Stevenson

6 Años Araceli Arcos Gomez

6 Años Martha Santiago Martinez

5 Años Clelia Berfalia Mendoza

4 Años Douglas Klatt

4 Años Monica Castaneda

4 Años Javier Redondo Serna

3 Años Jesus Vidal

3 Años Norma Serrano De Olmos

3 Años Leticia Santos Garcia

3 Años Israel Salvador Felipe

3 Años Elvira Rodriguez Garcia

3 Años Jante Nellum

3 Años Susana Matzar

3 Años Kyle Hartman

3 Años Ian Bardo

2 Años Laura Sanchez

2 Años David VanDyke

2 Años Arleth Vazquez Gomez

2 Años Magdalena Duenas Cabrera

2 Años Miguel Garcia Morales

1 Año Misleydys Urbina

1 Año Susana Tecpile Calihua

1 Año Braulia Rodriguez Rodriguez

1 Año Sofia Guzman Guzman

1 Año Samuel Wesley Duthler

1 Año Tucker Wrubel

1 Año Teresa Bravo Nolasco

# PERSONAS EN MOVIMIENTO

**Brandon Mejia Guerra** - Production Manchester

**Mike Sanders** - RSP Livonia

**Cayden Schneider** - RSP Grand Rapids

**Scott Sherman** - Production Alpena

**Arnoldo Alvarez Macario** - Production Manchester

**Emily Tapia Vargas** - Production Covington

**Albert Galvan** - Production Manchester

**Juan Marroquin Ixcot** - Production Manchester

**Rafael Castelan Lara** - Production Covington

**Luis Rosero** - Production Covington

# 2 JUBILACIONES

ESTE MES PASADO

**KEVIN ROBINSON - 16 Años**  
**BRETT ENOS - 23 Años**

## KEVIN ROBINSON'S RETIREMENT PARTY



Tu impacto ha significado muchísimo, Kevin. Te deseamos lo mejor, te vamos a extrañar.

## BRETT ENOS RETIREMENT PARTY



¡Brett ha sido una ROCA para el equipo de servicio de Kalamazoo durante 23 AÑOS! ¡Lo vamos a extrañar!

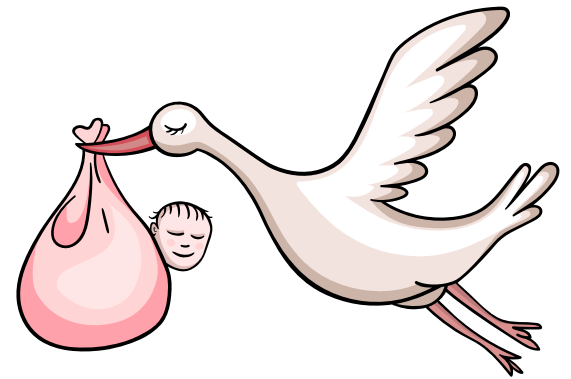
# RECUERDOS DE MAYO

## UN DÍA DE TRABAJO NADA "NACHO" PROMEDIO

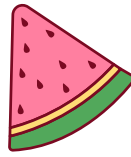


¡Bienvenida, bebé Qwen!

¡Felicidades a Brandon Balbo y a su familia por la llegada de su primera nieta, Qwen!



# JUNIO



	1	2	3 DSM MEETING in KZOO	4	5	6
7	8	9	10	11	12	13
14 Flag Day	15	16	17	18	19 JUNETEENTH	20
21 HAPPY FATHER'S DAY	22	23	24	25 Covington ¡SOCIAL DE HELADOS!	26 Manchester ¡SOCIAL DE HELADOS!	27
28	29	30				

Domingo	Lunes	Martes	Miércoles	Jueves	Viernes	Sábado
			<p>¡Feliz Día del Padre a todos los papás, abuelos, padrastros y figuras paternas de nuestro equipo! Gracias por todo lo que hacen tanto en el trabajo como en casa. Esperamos que tengan un día relajante y bien merecido celebrando con familia y amigos.</p>			



★ Kalamazoo  
**25 y 26 de junio – ¡Social de Helados!**

¡Tómate un descanso y consiéntete en nuestro Social de Helados! Pasa durante el almuerzo para preparar tu propio sundae, convivir con tu equipo y disfrutar de un poco de diversión extra.

¡Nuestro 11.º Ted Vander Meer Memorial Golf Classic anual se llevará a cabo el 3 de agosto en una nueva sede este año, The Moors Golf Club! Este evento anual apoya a la Sociedad Americana Contra el Cáncer y continúa reuniendo a clientes, socios y patrocinadores por una gran causa. Estamos emocionados por otro año memorable y esperamos compartir más novedades a medida que se acerque el evento.





# ¡RESERVA LA FECHA!



**KALAMAZOO**  
PICNIC DEL EQUIPO  
ADMINISTRATIVO Y  
DE PRODUCCIÓN

¡Nos reuniremos nuevamente para nuestros Picnics with a Purpose!

Una oportunidad para relajarse, disfrutar un buen momento con su equipo y apoyar una causa que realmente hace la diferencia.

## BRANCH PICNIC DATES

LIVONIA 7/7

ALPENA 7/16

SAGINAW 7/8

CADILLAC 7/17

KALAMAZOO 7/13

GRAND RAPIDS 7/24

## ¡VENTA DE CAMISETAS!

# T-SHIRT SALE!

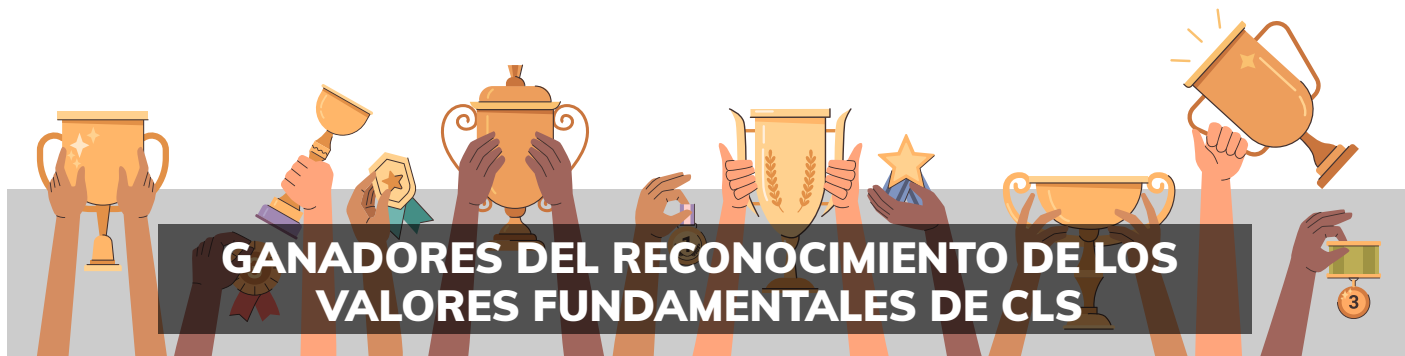


**\$10 EACH**

ÚLTIMO DÍA PARA ORDENAR: 10 DE JUNIO  
LAST DAY TO ORDER **JUNE 10TH**



PROCEEDS GO TO THE  
AMERICAN CANCER SOCIETY



# GANADORES DEL RECONOCIMIENTO DE LOS VALORES FUNDAMENTALES DE CLS

MAYO

## Jose Daniel Hernandez

"¡Siempre está dispuesto a dar un esfuerzo extra para asegurarse de que el trabajo se haga!"  
- Ian Barbo

## Hunter Erickson

"Fue un placer trabajar con él. Es una persona muy amable y fue una muy buena experiencia."  
- Customer Feedback

## ENVÍA UNA NOMINACIÓN AQUÍ:

<https://forms.gle/QwSFqFnMVojB5QAt8>



## Octavio Nunez Diaz

"¡El departamento de prendas ha demostrado un gran trabajo en equipo con todos los nuevos miembros que se han unido! Todos han estado ayudando en diferentes áreas y asegurándose de que las cosas se hagan juntos como equipo."  
- Quierra Stevenson

## Adriana Morales

"¡El departamento de prendas ha demostrado un gran trabajo en equipo con todos los nuevos miembros que se han unido! Todos han estado ayudando en diferentes áreas y asegurándose de que las cosas se hagan juntos como equipo."  
- Quierra Stevenson

**El gran trabajo no pasa desapercibido en CLS. Nombra a un compañero que esté viviendo nuestros Valores Fundamentales**

- El ganador semanal recibe \$25.
- Envía tu nominación antes del domingo a las 11:59 p. m.

## Maria del Carmen Martinez Garcia

"Ha estado ayudando mucho con mis auto-embolsadoras. Está comprometido a hacer el trabajo sin importar cuáles sean las tareas."  
- Ian Barbo

## Cody Rickerson

"Cody es excepcional. Su servicio, actitud y la calidad general de su trabajo son fantásticos. Es una de las principales razones por las que continúo haciendo negocios con esta empresa."  
- Customer Google Review



## Reconocimiento al RSP



**Cody Rickerson**  
Livonia - RSP

¡Conoce a Cody! Cody ha estado atendiendo a nuestros clientes por más de 4 años y constantemente brinda un servicio confiable. Siempre está al tanto de todo, apoya las promociones y recorridos de servicio, y trabaja duro para asegurarse de que los clientes estén bien atendidos. Su actitud positiva y compromiso lo convierten en una parte valiosa del equipo.

Fuera de CLS, también es dueño de Elite Wash & Clean, un servicio de lavado a presión ubicado en Livonia.

# EL ESCRITORIO DE DAWN

## ¿Estás interesado en oportunidades de crecimiento profesional dentro de CLS?

Los miembros del equipo que realmente están interesados en oportunidades internas de crecimiento profesional normalmente demuestran ciertos comportamientos y mentalidades.

Lo que los gerentes buscan al considerar a un miembro del equipo para una oportunidad interna de crecimiento:

1. Se hacen responsables de su desarrollo - Buscan retroalimentación regularmente y participan en capacitaciones y oportunidades de aprendizaje.
2. Expresan sus aspiraciones profesionales - Hablan con su supervisor sobre sus metas profesionales y muestran interés por otros departamentos y funciones.
3. Demuestran un desempeño sólido - Cumplen o superan constantemente las expectativas y muestran responsabilidad y confiabilidad. Aunque los miembros del equipo no necesitan ser perfectos, buscamos un historial de buen desempeño antes de considerar un movimiento interno.
4. Buscan nuevas responsabilidades - Se ofrecen como voluntarios para proyectos especiales o actividades.
5. Construyen relaciones dentro de la organización - Colaboran eficazmente con sus compañeros y aprenden cómo los diferentes departamentos contribuyen al éxito de la organización.
6. Se adaptan bien al cambio - Demuestran resiliencia al enfrentar desafíos.

Cada vez más, las organizaciones promueven a miembros del equipo que pueden crecer en futuros puestos, no solo desempeñar bien su puesto actual.

Pregúntate:

- ¿Qué puesto quiero después?
- ¿Qué habilidades necesito para lograrlo?
- ¿Qué experiencias me hacen falta?
- ¿Quién puede ayudarme como mentor o guía?
- ¿Qué acciones de desarrollo estoy tomando hoy?

**Si estás interesado, comunícate con Recursos Humanos.**

## ¡LAS PUBLICACIONES PARA EL BOLETÍN MENSUAL SIEMPRE ESTÁN ABIERTAS!

Escanea el código QR en cualquier momento para enviar fotos, anuncios, eventos, actualizaciones del equipo, reconocimientos y más para los próximos boletines.

*También encontrarás este código QR en las pantallas de TV de nuestras ubicaciones para tener acceso fácil en cualquier momento.*

### Formulario de envío para el boletín mensual



[https://docs.google.com/forms/d/e/1FAIpQLSdtD\\_4nBrUq7k6f9csYF-LDjDjczZlcbEYnFPAP6AXcITEC9Q/viewform?usp=dialog](https://docs.google.com/forms/d/e/1FAIpQLSdtD_4nBrUq7k6f9csYF-LDjDjczZlcbEYnFPAP6AXcITEC9Q/viewform?usp=dialog)



**Safety First!**



## Seguridad del transportador: Reconocimiento de los peligros del transportador

Los transportadores son vitales para nuestras operaciones, pero pueden presentar varios peligros si no se manejan adecuadamente. Tenga en cuenta los siguientes peligros comunes:

- 1. Puntos de pellizco:** Donde partes del cuerpo o ropa puedan quedar atrapadas entre las partes móviles.
- 2. Puntos de contacto:** Áreas donde las piezas giratorias se encuentran y crean un peligro de aplastamiento.
- 3. Peligros de quedar atrapado/entre:** Riesgos de quedar atrapado entre el transportador y otras máquinas o superficies.
- 4. Objetos que caen:** Los artículos que se caen de los transportadores pueden causar lesiones.
- 5. Peligros eléctricos:** Un cableado defectuoso o un uso inadecuado pueden provocar descargas eléctricas o incendios.

La seguridad es responsabilidad de todos. Si sigue estas pautas, podrá ayudar a crear un lugar de trabajo más seguro para usted y sus colegas

**¡MANTENERSE  
SEGURO!**

## Prácticas de seguridad a seguir

### Conciencia

- Manténgase alerta y consciente de su entorno cuando trabaje cerca de transportadores.

### Vigilancia y Protección:

- Asegúrese siempre de que estén colocadas protecciones y barreras alrededor de los puntos de pellizco y de compresión.
- Nunca pase por alto ni retire las protecciones mientras el transportador esté en funcionamiento.
- Es fundamental no pararse, caminar ni sentarse nunca sobre una cinta transportadora. Las cintas transportadoras están diseñadas para transportar materiales, no personas, y pararse o caminar sobre ellas supone un riesgo importante para la seguridad.

### Paradas de emergencia:

- Familiarícese con la ubicación y funcionamiento de los botones de parada de emergencia.
- Utilice paradas de emergencia sólo en situaciones urgentes para evitar accidentes.

### Limpieza interna:

- Mantener el área alrededor de los transportadores limpia y libre de escombros.
- Informe inmediatamente a su supervisor sobre cualquier pieza suelta o peligro potencial.

### Procedimientos de bloqueo/etiquetado:

- Siga estrictamente los procedimientos de bloqueo/etiquetado durante el mantenimiento y las reparaciones.
- Sólo personal capacitado y autorizado debe realizar el bloqueo/etiquetado.

### Mantenimiento e inspecciones periódicas:

- Informe inmediatamente a mantenimiento de cualquier ruido inusual o mal funcionamiento.
- No intente solucionar problemas mecánicos a menos que esté autorizado y capacitado para hacerlo.

### Comunicación e informes:

- Comunique cualquier inquietud de seguridad a su supervisor o al equipo de seguridad.
- Utilice el sistema de informes para informar peligros y cuasi accidentes.



Visita CLS Connect: <https://clsconnectonline.com/>

**¡Sigue a CLS en redes sociales!**



CLS Uniform and Linen



CLS

# LA LÍNEA DE ROPA

